

Vitajte v Prešove



IPZ Prešov, a.s.
Slavomir Murin
info@ipzpresov.com

Slovensko – základné fakty

| Oficiálny názov : | Slovenská Republika |
|---|--|
| Mena: | Euro; (EUR) ; € |
| Politický systém: | Parlamentná republika |
| Geografická poloha : | Stredná Európa |
| Časová zóna: | +1 GMT |
| Susedné krajiny: | Česká republika, Rakúsko, Poľsko, Maďarsko, Ukrajina |
| Populácia: | 5,379,455 |
| Veľkosť (km ²) | 49,036 |
| Hustota obyvateľstva na km ² | 110 |
| Podiel obyvateľstva žijúcich v mestách: | 58% |
| Medzinárodný volací kód: | +421 |
| Člen medzinárodných organizácií: | UNO, OECD, EU, WTO, NATO, Visegradska skupina (V4) |

Slovakia – Makroekonomické dáta

HDP na obyvateľa sú v rozsahu od 175% z priemeru EU v Bratislava k iba 50% na Východnom Slovensku

| | 2004 | 2005 | 2006 | 2007 | 2008 | 2009 | 2010 | 2011* |
|--|--------|--------|--------|--------|--------|--------|--------|--------|
| Reálny rast HDP | 3,90% | 5,30% | 6,10% | 8,30% | 10,40% | 6,40% | -4,70% | 4,00% |
| Inflácia (Index spotrebiteľských cien) | 7,50% | 2,70% | 4,48 % | 2,76 % | 4,60% | 1,82 % | 0,77 % | 3,42 % |
| Registrovaní nezamestnaní | 14,30% | 16,20% | 13,30% | 11,00% | 9,60% | 12,03% | 14,38% | 13,95% |
| Vývoz v EUR miliárd | 31,20 | 35,30 | 43,45 | 48,07 | 50,28 | 38,70 | 48,63 | 54,95 |

* Podľa odhadov Štatistického úradu SR

Pre viac informácií prosím navštívte



Štatistický úrad Slovenskej republiky

10 dôvodov pre investovanie na Slovensku

- ▶ Poloha priamo v centre Európy
- ▶ Politická a ekonomická stabilita
- ▶ 19% rovná daň (DPH je dočasne 20%)
- ▶ Dostupnosť vysoko kvalifikovanej pracovnej sily
- ▶ Nízke náklady na pracovnú silu a vysoká produktivita práce
- ▶ Liberálny zákonník práce
- ▶ Veľký výber priemyselných plôch a kancelárií k dispozícii pre nákup / prenájom
- ▶ Silná tradícia strojárstva
- ▶ Od roku 2009 je menové riziko minimalizované prijatím eura
- ▶ Infraštruktúra stále rastie



Prešov je :

- ▶ Tretie najväčšie mesto na Slovensku
 - Populácia Prešovského samosprávneho kraja
 - 801,939
 - Populácia okresu Prešov:
 - 164,331
 - Populácia mesta Prešov :
 - 91,650

- ▶ Centrum vyššieho územného celku
- ▶ Mesto s kvalitnou technickou a dopravnou infraštruktúrou
- ▶ Mesto s vysokým ľudským potenciálom
- ▶ Adekvátny priestor pre rozvoj obchodu a priemyslu
- ▶ Mesto s dlhoročnou priemyselnou tradíciou a vedeckým výskumom



Stručné informácie o Prešove



- ▶ Prešov dominuje severovýchodnej časti Slovenska and Prešovskému samosprávnemu kraju ktorý je na Slovensku najväčším samosprávnym krajom, zahŕňajúcich 13 okresov.
- ▶ Prešov pozostáva zo štyroch administratívnych častí:
 - ▶ Prešov, Solivar, Šalgovík a Nižná Šebastová.
- ▶ Počet občanov: 91 200
- ▶ Celková rozloha: 71 km²
- ▶ Tretie najväčšie mesto na Slovensku
- ▶ Založené: r.1247
- ▶ V okruhu 100 km od Prešova sú hranice Poľska, Maďarska a Ukrajiny
- ▶ Mesto leží na 49-tej rovnobežke rovnako ako Paríž
- ▶ Vzdialenosti Európskych miest:
- ▶ Cestné vzdialenosti k iným mestám Slovenska:



| | |
|-----------------|--------|
| Bratislava | 414 km |
| Košice | 36 km |
| Poprad | 82 km |
| Banská Bystrica | 211 km |
| Žilina | 224 km |
| Nitra | 326 km |

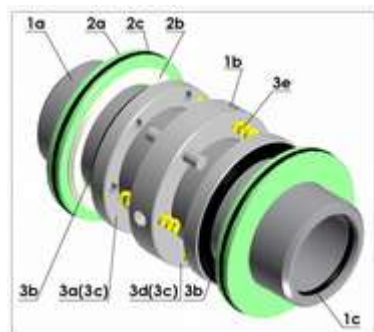
| | |
|-----------|---------|
| Athens | 2157 km |
| Berlin | 1155 km |
| Brussels | 1570 km |
| London | 2188 km |
| Madrid | 2916 km |
| Paris | 1720 km |
| Roma | 1675 km |
| Stockholm | 2255 km |
| Vienna | 475 km |



Medzi najvýznamnejšie zahraničné spoločnosti so sídlom v Prešove a jeho okolí

Prevažujúci typy priemyslu

strojársky priemysel,
elektro-technický priemysel,
textilný priemysel,
drevo-spracovateľský priemysel,
polygrafického priemyslu,
potravinársko-
spracovateľský priemysel



| Názov spoločnosti | Krajina |
|---|--------------|
| ZVL Auto, s.r.o. Prešov | Italy |
| KRONOSPAN SK, s.r.o. | Cyprus |
| Gemor Fashion, s.r.o. | Holland |
| BETATEX, s.r.o. | Belgium |
| EGOTEX, s.r.o. | Italy |
| SPINEA, s.r.o. Prešov | Luxembourg |
| CEMM THOME SK, spol. s r.o. | France |
| LEAR Corporation Seating Slovakia, s.r.o. | USA |
| Glunz & Jensen s.r.o. | Denmark |
| FRANZ KAHL SLOVAKIA s.r.o. | Germany |
| Pivovar Šariš | South Africa |

Priemerná mesačná mzda



| Region, SR | 2008 | | | 2009 | | | 2010 | | |
|-----------------|--|--------|-------|---------|--------|-------|---------|----------|-------|
| | Priemerná mesačná mzda zamestnanca v ekonomike Slovenska | | | | | | | | |
| | Total | Index | Index | Total | Index | Index | Total | index | index |
| | (EUR) | SR=100 | 2008 | (EUR) | SR=100 | 2009 | (EUR) | SR=100,0 | 2010 |
| | | 2007 | | | 2008 | | | 2009 | |
| Bratislavský | 944 | 131 | 108 | 970 | 130 | 103 | 991 | 129 | 102 |
| Trnavský | 676 | 93,5 | 106 | 689 | 92,5 | 102 | 705 | 91,7 | 102 |
| Trenčiansky | 630 | 87,2 | 108 | 635 | 85,3 | 101 | 657 | 85,4 | 104 |
| Nitriansky | 606 | 83,9 | 110 | 625 | 83,9 | 103 | 636 | 82,7 | 102 |
| Žilinský | 646 | 89,3 | 110 | 657 | 88,2 | 102 | 686 | 89,2 | 104 |
| Banskobystrický | 600 | 83 | 107 | 605 | 81,3 | 101 | 635 | 82,6 | 105 |
| Prešovský | 546 | 75,5 | 110 | 573 | 77 | 105 | 594 | 77,2 | 104 |
| Košický | 672 | 92,9 | 107 | 684 | 91,9 | 102 | 716 | 93,1 | 105 |
| SR spolu | 723 | 100 | 108 | 745 | 100 | 103 | 769 | 100 | 103 |

Dlhodobu najnižšie personálne náklady na Slovensku sú v Prešovskom samosprávnom kraji

Priemerná nominálna mesačná mzda(€) vo vybraných odvetviach podľa mesiacov v 2011

| Month | Industry total | of which | | | | Construction | Sale and repair of motor vehicle | Wholesale, except motor vehicles | Retail trade, except motor vehicles | Accommodation | Restaurant and beverage serving | Transport and storage | of which | Information and communication | Selected market services |
|---------------|----------------|----------------------|-----------------------|--|------------------------|--------------|----------------------------------|----------------------------------|-------------------------------------|---------------|---------------------------------|-----------------------|-------------------------------|-------------------------------|--------------------------|
| | | mining and quarrying | industrial production | electricity gas, steam and air conditioning supply | water supply; sewerage | | | | | | | | Postal and courier activities | | |
| january 2011 | 771 | 823 | 748 | 1239 | 815 | 552 | 723 | 727 | 536 | 555 | 360 | 690 | 604 | 1479 | 792 |
| february 2011 | 756 | 940 | 738 | 1145 | 721 | 537 | 705 | 726 | 533 | 533 | 357 | 660 | 580 | 1707 | 780 |
| march 2011 | 815 | 976 | 793 | 1276 | 806 | 576 | 721 | 735 | 549 | 552 | 359 | 700 | 623 | 1709 | 794 |
| average 2011 | 781 | 913 | 760 | 1220 | 781 | 555 | 716 | 729 | 539 | 547 | 358 | 683 | 602 | 1629 | 789 |

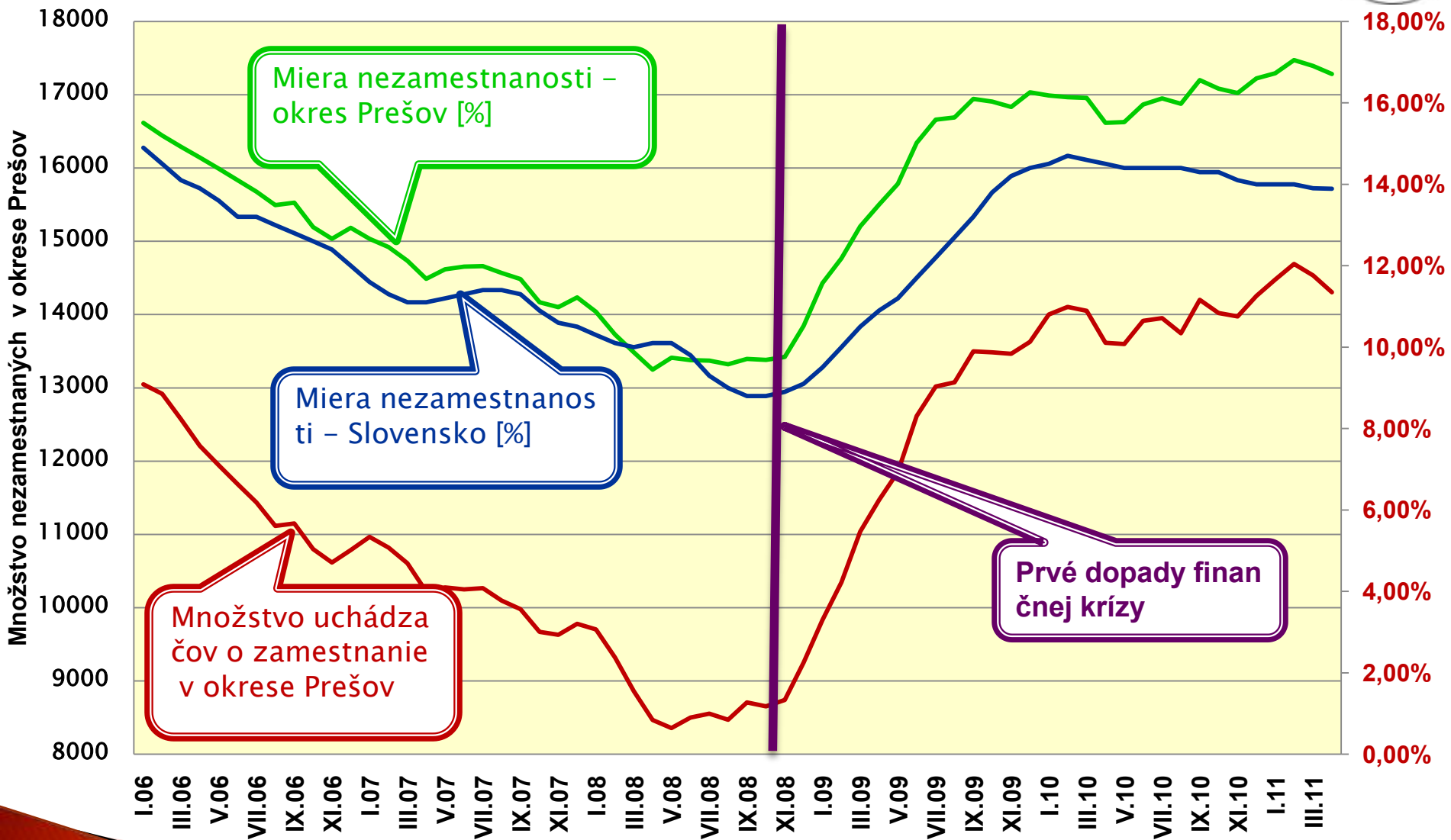
Pre viac informácií prosím navštívte



Štatistický úrad Slovenskej republiky



Miera nezamestnanosti- Slovensko vs. okres Prešov



Nezamestnanosť



| Region, SR | 2008 | | | | 2009 | | | | 2010 | | | |
|-----------------|-----------------------|----------------|-----------------|--------------------------|-----------------------|----------------|-----------------|--------------------------|-----------------------|----------------|-----------------|--------------------------|
| | Čísla nezamestnanosti | | | Nezamestnanosť rate in % | Čísla nezamestnanosti | | | Nezamestnanosť rate in % | Čísla nezamestnanosti | | | Nezamestnanosť rate in % |
| | Total (tis.) | In % of the SR | Index 2008/2007 | | Total (tis.) | In % of the SR | Index 2009/2008 | | Total (tis.) | In % of the SR | Index 2010/2009 | |
| Bratislavský | 12,4 | 4,8 | 87,9 | 3,6 | 16,3 | 5 | 131,5 | 4,7 | 20,9 | 5,4 | 128,2 | 6,1 |
| Trnavský | 18,3 | 7,1 | 97,9 | 6,2 | 27,5 | 8,5 | 150,3 | 9,1 | 36,6 | 9,4 | 133,1 | 12 |
| Trenčiansky | 13,9 | 5,4 | 83,2 | 4,7 | 21,4 | 6,6 | 154 | 7,3 | 30,7 | 7,9 | 143,5 | 10,2 |
| Nitriansky | 31,7 | 12,3 | 84,8 | 8,8 | 45,7 | 14,1 | 144,2 | 13 | 54,1 | 13,9 | 118,4 | 15,4 |
| Žilinský | 25,9 | 10,1 | 77,1 | 7,7 | 35,4 | 10,9 | 136,7 | 10,6 | 48,7 | 12,5 | 137,6 | 14,5 |
| Banskobystrický | 59,5 | 23,1 | 91,7 | 18,2 | 59,8 | 18,4 | 100,5 | 18,8 | 60,3 | 15,5 | 100,8 | 18,6 |
| Prešovský | 48,7 | 18,9 | 94,2 | 13 | 62,4 | 19,2 | 128,1 | 16,2 | 72 | 18,5 | 115,4 | 18,6 |
| Košický | 47,2 | 18,3 | 86,3 | 13,5 | 55,8 | 17,2 | 118,2 | 15,5 | 65,8 | 16,9 | 117,9 | 18,3 |
| SR spolu | 257,5 | 100 | 88,2 | 9,6 | 324,2 | 100 | 125,9 | 12,1 | 389 | 100 | 120 | 14,4 |

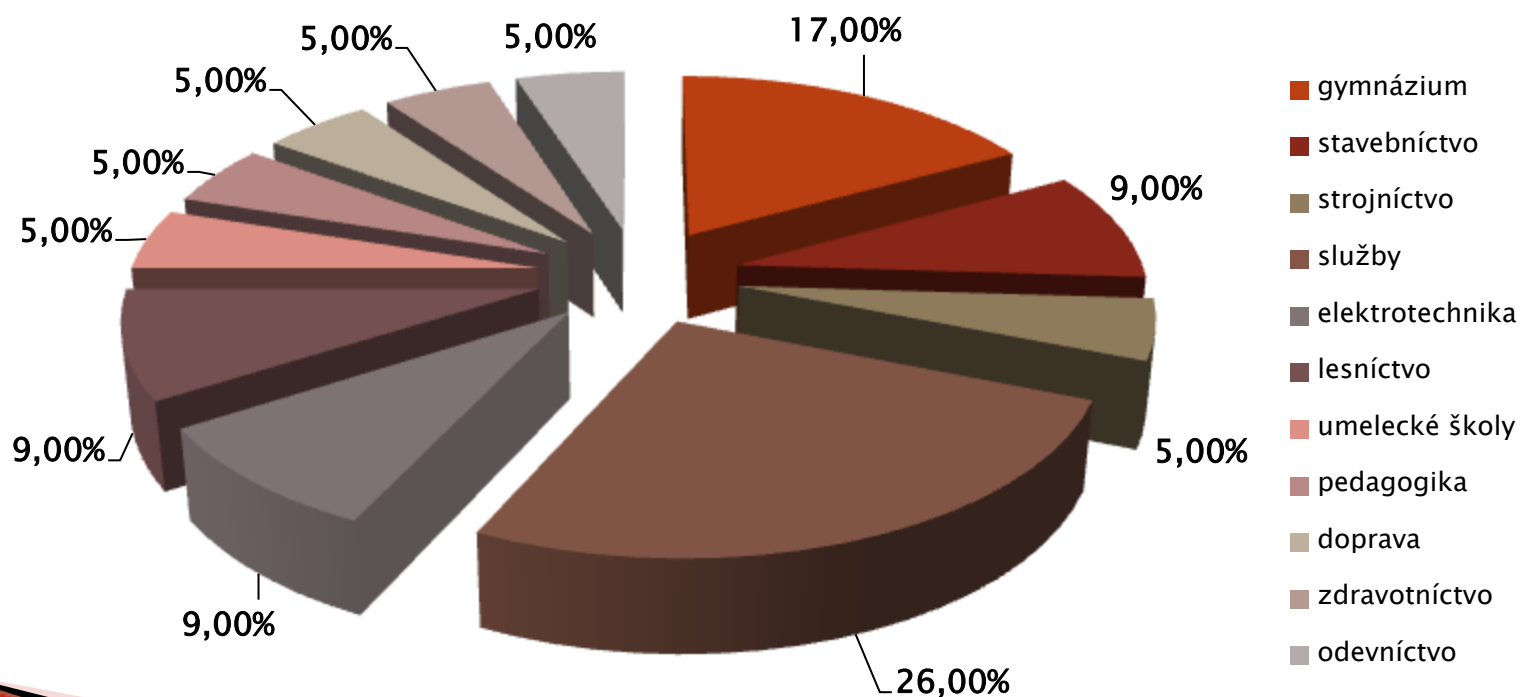


Stredné školy

System stredných škôl je dobre rozvinutý a reprezentuje ho 37 stredných škôl.

Niektoré z technicky zameraných škôl akceptujú požiadavky firiem v úprave osnov podľa potrieb firiem.

Stredné školy podľa zamerania





Prešovská Univerzita

Pozostáva z 8 fakúlt:

- Filozofická fakulta
- Gréckokatolícka teologická fakulta
- Fakulta humanitných a prírodných vied
- Fakulta manažmentu
- Pedagogická fakulta
- Pravoslávna bohoslovecká fakulta
- Fakulta športu
- Fakulta zdravotníckych odborov

Technická univerzita v Košiciach

Pozostáva z 9 fakúlt:

- Fakulta výrobných technológií so sídlom v Prešove
- Fakulta baníctva, ekológie, riadenia a geotechnológií
- Hutnícka fakulta
- Strojnícka fakulta
- Fakulta elektrotechniky a informatiky
- Stavebná fakulta
- Ekonomická fakulta
- Fakulta umení
- Letecká fakulta



Partnerstvo medzi univerzitami a výrobnými závodmi



Mr. Karaffa , CEO MSC Electronics SR, člen IT Valley association,
etablovaný investor v Priemyselnom Parku Prešov–Záborské



▶ **Aktivity Asociácie IT Valley:**

- ▶ Vytváranie ekonomických, spoločenských a technologických podmienok a stimulovanie ľudských zdrojov s cieľom vybudovať Centrum excelencie informačných a komunikačných technológií v regióne východného Slovenska
- ▶ Pomoc a spolupráca pri zvyšovaní kvality vzdelávacích a tréningových programov, ktoré ponúkajú univerzity v regióne a IT sektor
- ▶ Podpora iniciatív zameraných na zatraktívnenie sektora informačných a komunikačných technológií v regióne východného Slovenska pre pracovnú silu, študentov a IT firmy z celého Slovenska i zahraničia
- ▶ Podpora aktivít smerujúcich k transformácii východného Slovenska na región so znalostnou spoločnosťou a ekonomikou
- ▶ Usmerňovanie vývoja informačnej spoločnosti v regióne
- ▶ Podpora iniciatív a aktivít smerujúcich k redukcii regionálnych disparít a k zvyšovaniu sociálnej inklúzie, využitím informačných a komunikačných technológií (e-inklúzia)
- ▶ Vytváranie komunikačnej platformy medzi IT priemyslom, verejnou správou a vzdelávacími inštitúciami v regióne
- ▶ Podpora vedecko-výskumných projektov v oblasti IT
- ▶ Vyhľadávanie informačných zdrojov a podporných fondov pre realizáciu vlastných aktivít

„Máme záujem rozvíjať úzku spoluprácu na tejto IT báze, Prešov sa spolu s Košicami môže stať mekkou IT priemyslu na Slovensku.“ povedal JUDr. Pavel Hagyarí, primátor mesta Prešov 21.3.2011

Formy pomoci pre investorov



- ▶ **HOTOVOSTNÝ PRÍSPEVOK** (platený *ex post*, na základe správy o ročných nákladoch)
- ▶ **OSLOBODENIE OD DANÍ** (počas piatich rokov , začínajúc najneskôr tretím rokom po schválení pomoci during 5 years, starting at latest 3 years after approval of the aid)
- ▶ **PRÍSPEVKY NA NOVÉ PRACOVNÉ MIESTA** (až do 40% –50% 2-ročných celkových mzdových nákladov na každého nového za mestnanca) – použiteľné v okresoch s mierou nezamestnanosti vyššou ako priemerná miera
- ▶ **PRESUN ŠTÁTNEHO MAJETKU** na investora so zľavnenou cenou

Celková suma požadovaných foriem pomoci nemôže prekročiť maximum novej výšky pomoci – 40% – 50% oprávnených nákladov.

Pre viac informácií prosím kontaktujte:

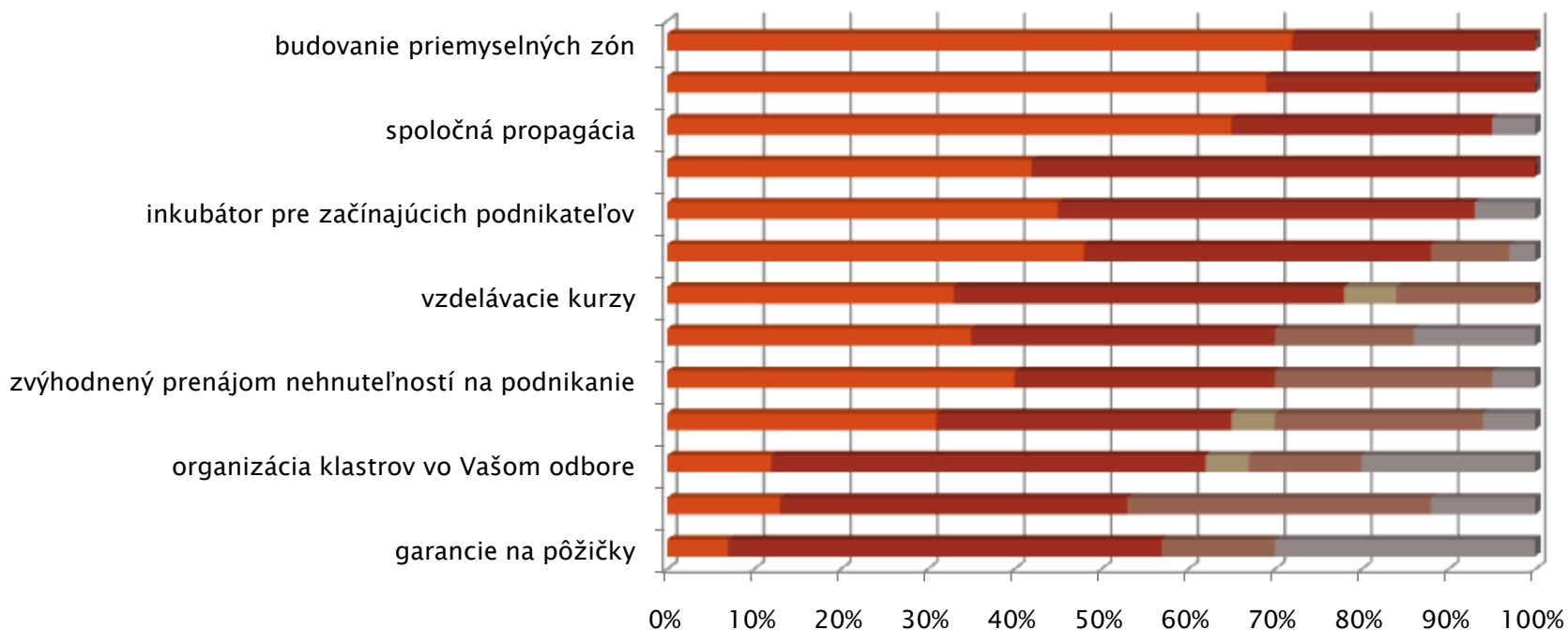
SARIO, Martinčeková 17, 821 01 Bratislava, Slovenská republika

www.sario.sk



Prieskum podnikateľského prostredia Prešov – 7/2007

rozhodne áno skôr áno bez názoru skôr nie rozhodne nie



www.ainova.sk
www.bermangroup.cz

Priemyselný park Záborské Prešov



- ▶ Priemyselná zóna na zelenej lúke
- ▶ Kompletne pripravená od 1.1.2009
- ▶ Dostupná plocha: 300,000 m²
 - Predaj(€/m²)
 - Prenájom(€/year/m²)



INFRAŠTRUKTÚRA

► Elektrická energia

- Inštalovaná kapacita:
 - Zóna A 2,6-4,6 MW
 - Zóna B 4-9,5 MW
 - Zóna C 9,5-14,7 MW



Plyn

Stredná hodnota tlaku pripojeného plynu D 160, 0,3 MPa
Plynová prípojka s kapacitou 1 000 m³/hod.

Kalkulovaná kapacita: 300 kPa

Pracovná kapacita : 200 kPa

Min. pracovný tlak : 60 kPa

Prívod realizovaný rúrou priemeru:
PE 100, SDR 17,6

Vzdialenosť od prípojky: D 110 – 157 m

Voda

Pitná voda: max. kapacita za hodinu $Q_m = 10$ l/s, DN/ID 200, PN 10

Požiarny hydrant: max. kapacita za hodinu $Q = 15$ l/s

Odpadová voda a
splašková: Q_s max. = 10 – 25 l/s, Pipes: from DN 300 to DN 600 mm

Správa priemyselného parku zahŕňa

- ▶ stavebné činnosti,
- ▶ inžinierska a investorská činnosť v stavebníctve,
- ▶ investičná výstavba,
- ▶ obstarávateľská činnosť spojená s výkonom správy a prenájmom nehnuteľností pre tretie osoby,
- ▶ dodávka energií (elektrická energia, teplo, zemný plyn) a služby súvisiace s dodávkou energií, vôd (pitná a technologická voda),
- ▶ odkanalizovanie odpadových vôd (splašková, jednotná a chemická kanalizácia),
- ▶ odpadové hospodárstvo, odvoz a likvidácia odpadov



Etablovaní investori

Honeywell®

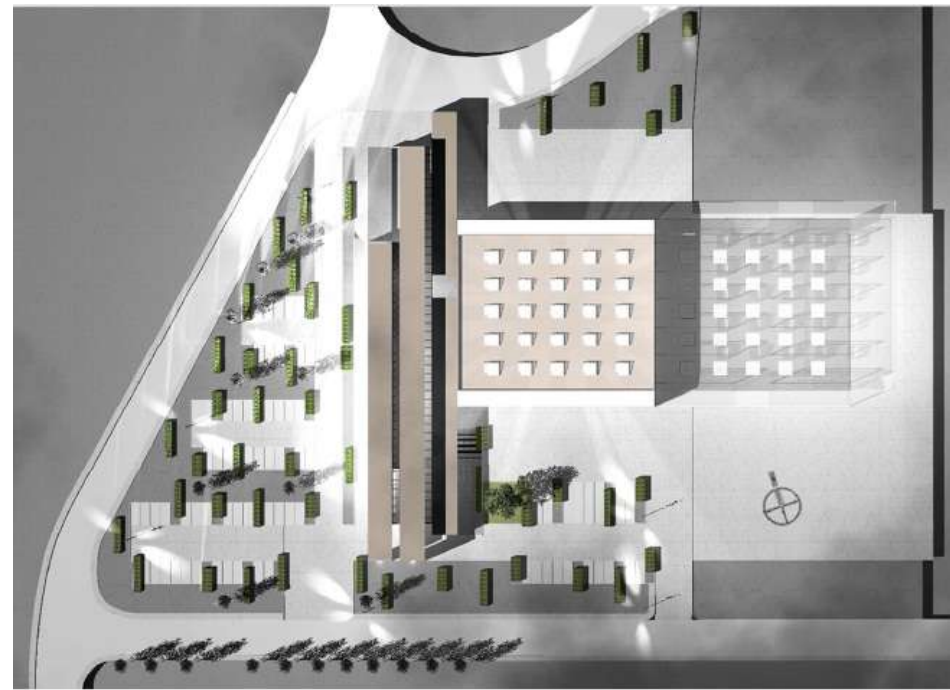


Zahájenie výroby: jar 2012

Etablovaní investori

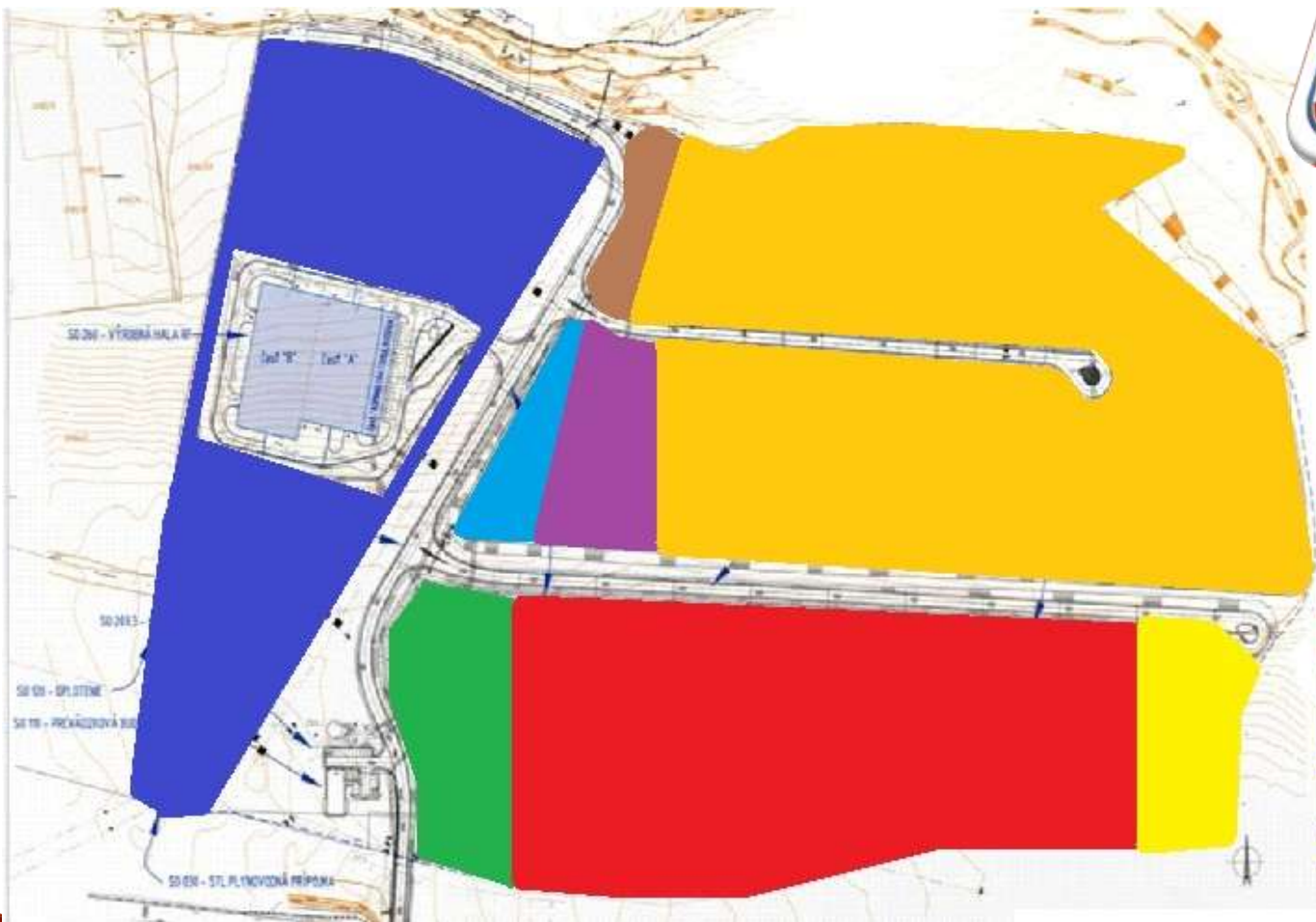


MSC Electronics



Zahájenie výroby: leto 2012

Zóny v Priemyselnom Parku Park Prešov – Záborské



- MSC Electronics
- Honeywell
- reserved for Honeywell
- 1. Honeywell's supplier
- 2. Honeywell's supplier
- FREE cca 10 ha (for sale or rent)
- ASIS - local company
- private developer

Ďakujeme za Vašu pozornosť



Pre viac informácií prosím navštívte našu
web stránku alebo nás kontaktujte

IPZ Prešov, a.s.
Slavomir Murin
Tel: +421 (0) 918 188 665
www.ipzpresov.com
info@ipzpresov.com